



ONTWIKKELGIDS

Governance Kompas voor
Bestuur, Toezicht en Management



Governance
Kompas

INHOUD

INHOUD	2
INLEIDING	3
Visie op leren	3
Resultaat	3
Ontwikkeldkader	3
Docenten	3
ONTWIKKELAANBOD	5
Boardroom Coaching	7
Jaarprogramma besturen met impact	9
Toezichthouden met impact	11
Evaluëren raden van toezicht	13
Moreel beraad	15
Intervisiebegeleiding	17
Ethiek van het management	19
Teambegeleiding	21
BIJLAGEN	23

INLEIDING

VISIE OP LEREN

Leidinggeven, besturen, toezichhouden, managen, het vraagt kennis en vooral ook vaardigheid. Bovendien is iedere situatie uniek. Leren gaat dan ook om het vinden van jouw unieke governance kompas: jouw eigen instrumentenbox om te navigeren in vaak niet eenduidige situaties met niet eenduidige oplossingen. Het sociaal constructivisme gaat er, simpel gezegd, vanuit dat wij onze eigen werkelijkheid creëren. Als leider onderzoek je jouw impact op maatschappelijke vraagstukken en vertalen we deze naar concreet handelen. Daarbij spelen vier pijlers een rol: (wetenschappelijke) kennis, de eigen kennis en ervaring, de ervaring en kennis van collega's en experts en de context waarin je werkt. Oftewel, evidence based werken. Het onwikkelaanbod is gericht op deze verschillende pijlers. Zo onderzoeken we jouw context en leer je deze zelf te onderzoeken door observatietechnieken. Steeds zoeken we naar 'het anders': voor de situatie, voor het eigen handelingsrepertoire en voor het kiezen van een passende interventie bij een disfunctionerende context.

Dit draagt bij aan het ontwikkelen van situationeel leiderschap, de juiste stijl en interventie op de juiste plek weten in te zetten. Dit is des te meer van belang aangezien de maatschappelijke context vraagt om omgang met onzekerheden. Hoe stuur je daarin? En hoe houd je toezicht?

RESULTAAT

Sophie is ontwikkel coördinator en docent. Zij heeft haar basiskwalificatie examinering voor het HBO. Ze is dus bevoegd om examens in het hbo af te nemen en beschikt over de kennis om een onderwijsprogramma te ontwikkelen dat leidt tot de gewenste competentieontwikkeling.

De genoemde trajecten leiden niet tot een examen of toets. Wel is het mogelijk per persoon te bepalen wat een gewenst resultaat zou kunnen zijn.



Bijvoorbeeld het afronden van de boardroom coaching met een gezamenlijk gesprek met de voorzitter van de raad van toezicht waarin de ontwikkelde competenties besproken worden. Ook krijgen de deelnemers een certificaat van deelname.

Bovendien is Sophie aangesloten bij NVTZ als evaluator en bij de NVZD als intervisiebegeleider. De trajecten kunnen dus gebruikt worden voor het accreditatietraject van de NVZD en het traject Goed toezicht van de NVTZ.

ONTWIKKELKADER

Het kader voor goed bestuur dat wordt gehanteerd is gebaseerd op de wetenschappelijke inzichten vastgelegd in 'Building a license to lead' Bijloos, 2019. Het kader voor goed toezicht is ontwikkeld met toezichtexperts Mariëlle Rompa en Leo Schoots. Deze kaders zijn doorontwikkeld op basis van ervaringskennis. Sophie heeft de branchecode voor het hogeronderwijs meeontwikkeld en is vanuit verschillende rollen betrokken geweest bij de interpretatie en evaluatie van de governancecode zorg.

Leiderschap speelt op alle niveaus in maatschappelijke organisaties een rol. Het nemen van eigenaarschap en het voeren van een betekenisvolle dialoog wordt aangevlogen vanuit een veranderkundige en interventiekundige benadering, vanuit socratische, morele en ethische gespreksvoering en vanuit onderhandelingstechnieken.

DOCENTEN

Sophie Bijloos is als docent aangesloten bij alle trajecten. Daarnaast worden de volgende docenten vast ingezet:

- Crista Vonkeman
- Watze Hepkema
- Leo Schoots
- Mariëlle Rompa

De docenten zijn geselecteerd vanwege hun ervaring en kennis op het gebied van leiderschap in het maatschappelijke domein. Aangezien de trajecten maatwerk zijn, kan in afstemming met de deelnemer, een externe docent worden ingezet.

LOCATIE

Het gebruik van een locatie in Utrecht is bij de prijs inbegrepen. Maatwerkafspraken zijn mogelijk.

ERVARINGEN VAN DEELNEMERS

“Zeer tevreden over het programma en de ruimte voor eenieder die geboden werd om te participeren”



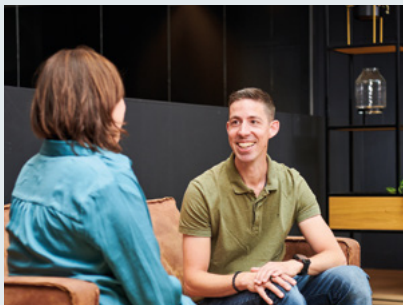
“Echt toegespitst op de behoefte en flexibel”

“Het traject was goed voor bereid. Met een zeer professionele en deskundige leiding/begeleiding.”

“Uitstekend voorbereid, interactief programma, op speelse wijze heel intensief bezig geweest, inspirerend”

ONTWIKKELAANBOD

INDIVIDUEEL



BOARDROOM COACHING

IN EEN DOOR ONS SAMENGESTELDE GROEP



**JAARPROGRAMMA
BESTUREN MET IMPACT**

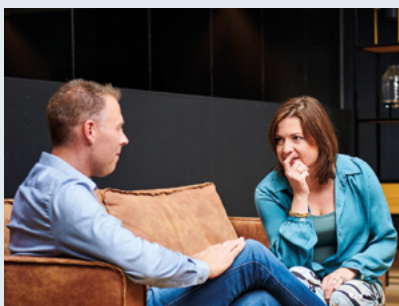


**TOEZICHTHOUDEN
MET IMPACT**

MAATWERK: IN EEN EIGEN GROEP



**EVALUATIE RADEN
VAN TOEZICHT**



MOREEL BERAAD



INTERVISIEBEGELEIDING



**ETHIEK VAN
HET MANAGEMENT**



TEAMBEGELEIDING

BOARDROOM COACHING

INDIVIDUEEL



INHOUD

Begeleiding bestuurders vanuit governancekennis en coachingservaring.

Dit vanuit de rol van steward en critical friend en niet van beoordelaar of leraar.

Dit betekent dat we waarden en normen van de organisatie en bestuurder onderzoeken en als vertrekpunt nemen, dat we werken op basis van gelijkwaardigheid en in vertrouwen. Dat op basis van de ingewonnen informatie een spiegel kan voorhouden en de bestuurder ruimte krijgt voor het toetsen van de eigen visie en 'blinde vlekken'.

DOCENTEN

Boardroom coaching wordt begeleid door Sophie Bijloos. Afhankelijk van de coachingsvragen kunnen ook Crista Vonkeman, Watze Hepkema, Mariëlle Rompa, Leo Schoots en eventueel een andere ervaren coach worden ingezet.

NIVEAU

Het traject gaat uit van getrainde professionals en zit dus in de hoogste klassen van de taxonomie van Bloom (niet zozeer onthouden, begrijpen en toepassen, maar vooral analyseren, evalueren en creëren) en een niveau van NLQF7 wat betekent masterniveau met een hoge mate van zelfstandigheid en verantwoordelijkheid.



DUUR

Ieder coachingstraject is maatwerk. De duur varieert meestal tussen een jaar en twee jaar.

DOELSTELLING

Aan het begin van het traject worden de eigen ontwikkelvragen en doelen geformuleerd. Doel is besturen met impact: het goed doen (bewust bekwaam) en het goede doen (ontwikkelen van het eigen governance kompas).

DOELGROEP

Het traject is voor beginnend tot zeer ervaren bestuurders in het maatschappelijke domein.

AANVANGSNIVEAU

Er is geen verplicht aanvangsniveau. Verondersteld wordt WO- werk en denkniveau.

KOSTEN

Een jaar coaching kost gemiddeld 15.000 euro exclusief BTW.

Governance kompas is een CRKBO geregistreerde instelling, wat betekent dat dit traject vrijgesteld van BTW kan worden aangeboden.

VRIJSTELLINGENBELEID

Aangezien het programma maatwerk is, worden in een startgesprek de bekwaamheden en ontwikkelpunten in kaart gebracht. Er zijn dus geen vrijstellingen.

STUDIEBELASTING UREN PER WEEK

Het programma is maatwerk, de studiebelasting kan variëren. Gemiddeld is de belasting 2 uur per week, waarvan 1 uur zelfstudie en 1 uur begeleiding. Meestal wordt de begeleiding geclusterd, bijvoorbeeld eens per maand 4 uur.

VOORWAARDEN STUDIEOVEREENKOMST

De voorwaarden waaronder wordt ingeschreven staan vermeld in de algemene voorwaarden, te raadplegen op de website. Aangezien het traject maatwerk is, worden in een studieovereenkomst nadere afspraken gemaakt over onder meer de kosten en inhoud van het traject.

STUDIEMATERIAAL

(zelf aan te schaffen)

Sterk aanbevolen om te lezen:

- Bijloos, Building a license to lead, 2019
- Moerkerken, Conflicteren, 2021
- Governancecode van de sector
- Putters, Besturen met duivelselastiek, 2009

Verder worden op basis van de leervragen aanbevelingen gedaan voor artikelen en boeken.

TE BEHALEN KWALIFICATIES/INTERNE/ EXTERNE EXAMENS WAARVOOR WORDT OPGELEID/EINDTOETSEN/ BEVOEGDHEID/CIVIEL EFFECT

Deze coaching leidt niet tot civiel effect of bevoegdheden. Er is geen eindtoets. De deelnemer ontvangt wel een certificaat van deelname.

JAARPROGRAMMA BESTUREN MET IMPACT

IN EEN DOOR ONS SAMENGESTELDE GROEP



INHOUD

In samenwerking met Bosman & Vos hebben we een jaarprogramma voor bestuurder ontwikkeld.

Onze missie: maximale impact in het maatschappelijke domein.

Als ervaren adviseurs van (directeur-)bestuurders in het brede sociaal en publiek domein, ervaren wij de uitdagingen die deze rol met zich meebrengt. In dit jaarprogramma kijk je samen met collega's kritisch naar hoe jij maximale impact kunt maken: nu en in de toekomst.

Het programma is als volgt ingericht:

- 4 intervisiedagdelen met collega-bestuurders in het maatschappelijke domein verspreid over een jaar;
- 1 dagdeel deskundigheidsbevordering met inspirerende expert-sprekers
- 1 sessie individuele coaching;
- Optioneel: 1 dag meelopen met een collega (en een collega met jou).
- Optioneel: schaduwen in actie en reflectie hierop met behulp van gestructureerde observaties.

In het programma komen onderwerpen aan bod als leiderschapsstijl, organisatie-inrichting, gespreksvoeringstechnieken en onderliggende persoonlijke waarden en drijfveren. De groep bestaat uit vier tot tien bestuurders. Onze rol is het begeleiden, expertise inbrengen, faciliteren, samenstellen van de groep, organiseren en het zijn van sparringpartner.

DOCENTEN

Het jaarprogramma wordt begeleid door Sophie Bijloos in combinatie met Crista Vonkeman of Watze Hepkema.

NIVEAU

Het jaarprogramma gaat uit van getrainde professionals en zit dus in de hoogste klassen van de taxonomie van Bloom (niet zozeer onthouden, begrijpen en toepassen, maar vooral analyseren, evalueren en creëren) en een niveau van NLQF7 wat betekent masterniveau met een hoge mate van zelfstandigheid en verantwoordelijkheid.



DUUR

Het jaarprogramma duurt in totaal een jaar.

DOELSTELLING

Aan het begin van het traject worden de eigen ontwikkelvragen en doelen geformuleerd. Doel is besturen met impact: het goed doen (bewust bekwaam) en het goede doen (ontwikkelen van het eigen governance kompas).

DOELGROEP

Het jaarprogramma is voor beginnend tot zeer ervaren bestuurders in het maatschappelijke domein.

AANVANGSNIVEAU

Er is geen verplicht aanvangsniveau. Verondersteld wordt WO- werk en denkniveau.

KOSTEN

De kosten van het programma variëren (afhankelijk van het al dan niet schaduwen) tussen de 2.500 euro en 4.050 euro per deelnemer, exclusief BTW en studiemateriaal en inclusief locatiekosten en catering. Governance kompas is een CRKBO geregistreerde instelling, wat betekent dat dit traject vrijgesteld van BTW kan worden aangeboden.

VRIJSTELLINGENBELEID

Aangezien het programma maatwerk is, worden in een startgesprek de bekwaamheden en ontwikkelpunten in kaart gebracht. Er zijn dus geen vrijstellingen.

STUDIEBELASTING UREN PER WEEK

Het programma is maatwerk, de studiebelasting kan variëren. Gemiddeld is de belasting 1 uur per week, waarvan een 1/2 uur zelfstudie en een 1/2 uur begeleiding. Meestal wordt de begeleiding geclusterd, bijvoorbeeld eens per twee maand 4 uur.

VOORWAARDEN

STUDIEOVEREENKOMST

De voorwaarden waaronder wordt ingeschreven staan vermeld in de algemene voorwaarden, te raadplegen op de website. Aangezien het traject maatwerk is, worden in een studieovereenkomst nadere afspraken gemaakt over onder meer de kosten en inhoud van het traject.

STUDIEMATERIAAL

(zelf aan te schaffen)

Sterk aanbevolen om te lezen:

- Bijloos, Building a license to lead, 2019
- Moerkerken, Conflicteren, 2021
- Governancecode van de sector
- Putters, Besturen met duivselastiek, 2009

Verder worden op basis van de leervragen aanbevelingen gedaan voor artikelen en boeken.

TE BEHALEN KWALIFICATIES/INTERNE/ EXTERNE EXAMENS WAARVOOR WORDT OPGELEID/EINDTOETSEN/ BEVOEGDHEID/CIVIEL EFFECT

Dit programma leidt niet tot civiel effect of bevoegdheden. Er is geen eindtoets. De deelnemer Dit traject leidt niet tot civiel effect of bevoegdheden. Er is geen eindtoets. De deelnemer ontvangt wel een certificaat van deelname.

TOEZICHT HOUDEN MET IMPACT

IN EEN DOOR ONS SAMENGESTELDE GROEP



INHOUD

Met Leo Schoots en Mariëlle Rompa ontwikkelde Sophie een kader voor goed toezicht gebaseerd op wetenschappelijke inzichten en de gecombineerde ervaringskennis. Dit kader dient als uitgangspunt voor een programma waarin het kader goed toezicht wordt 'doorleefd'.

Het programma duurt een jaar en omvat de volgende elementen:

- 4 intervisiedagdelen met toezichthouders in het maatschappelijke domein verspreid over een jaar;
- 1 dagdeel deskundigheidsbevordering;
- 1 sessie individuele coaching;
- 1 keer meekijken bij een RvT vergadering van een collega (en een collega met jou). Hierbij wordt rekening gehouden met mogelijke belangentegenstellingen.
- Schaduwen in actie en reflectie hierop met behulp van gestructureerde observaties.

DOCENTEN

Het jaarprogramma wordt begeleid door Sophie Bijloos in combinatie met Mariëlle Rompa en Leo Schoots.

NIVEAU

Het programma gaat uit van getrainde professionals en zit dus in de hoogste klassen van de taxonomie van Bloom (niet zozeer onthouden, begrijpen en toepassen, maar vooral analyseren, evalueren en creëren) en een niveau van NLQF7 wat betekent masterniveau met een hoge mate van zelfstandigheid en verantwoordelijkheid.



DUUR

Het jaarprogramma duurt in totaal een jaar.

DOELSTELLING

Aan het begin van het programma worden de eigen ontwikkelvragen en doelen geformuleerd. Doel is besturen met impact: het goed doen (bewust bekwaam) en het goede doen (ontwikkelen van het eigen governance kompas).

DOELGROEP

Toezichthouders in het maatschappelijk domein.

AANVANGSNIVEAU

Er is geen verplicht aanvangsniveau. Verondersteld wordt WO- werk en denkniveau.

KOSTEN

De kosten van het programma zijn 4.050 euro per deelnemer, exclusief BTW en studiemateriaal en inclusief locatiekosten en catering.

Governance kompas is een CRKBO geregistreerde instelling, wat betekent dat dit traject vrijgesteld van BTW kan worden aangeboden.

VRIJSTELLINGENBELEID

Aangezien het programma maatwerk is, worden in een startgesprek de bekwaamheden en ontwikkelpunten in kaart gebracht. Er zijn dus geen vrijstellingen.

STUDIEBELASTING UREN PER WEEK

Het programma is maatwerk, de studiebelasting kan variëren. Gemiddeld is de belasting 1 uur per week, waarvan een 1/2 uur zelfstudie en een 1/2 uur begeleiding. Meestal wordt de begeleiding geclusterd, bijvoorbeeld eens per twee maand 4 uur.

VOORWAARDEN STUDIEOVEREENKOMST

De voorwaarden waaronder wordt ingeschreven staan vermeld in de algemene voorwaarden, te raadplegen op de website. Aangezien het traject maatwerk is, worden in een studieovereenkomst nadere afspraken gemaakt over onder meer de kosten en inhoud van het traject.

STUDIEMATERIAAL

(zelf aan te schaffen)

Sterk aanbevolen om te lezen:

- Bijloos, Building a license to lead, 2019
- Engbers, Onder commissarissen, 2021
- Moerkerken, Conflicteren, 2021
- Governancecode van de sector
- Putters, Besturen met duivelselastiek, 2009

Verder worden op basis van de leervragen aanbevelingen gedaan voor artikelen en boeken.

TE BEHALEN KWALIFICATIES/INTERNE/ EXTERNE EXAMENS WAARVOOR WORDT OPGELEID/EINDTOETSEN/ BEVOEGDHEID/CIVIEL EFFECT

Dit traject leidt niet tot civiel effect of bevoegdheden. Er is geen eindtoets.

De deelnemer ontvangt wel een certificaat van deelname.

EVALUATIE RADEN VAN TOEZICHT

MAATWERK: IN EEN EIGEN GROEP



INHOUD

Sophie is als evaluator verbonden aan het [evaluatorennetwerk van de NVTZ](#). Bij het (bege)leiden van een gesprek, brengt Sophie verdieping aan door het stellen van de juiste vragen en door het perspectief van het gesprek te verbreden. Zo organiseerde Sophie een maandelijks gesprek tussen zorgbestuurders en zorgverleners over een dilemma van zorgbestuurders aan de hand van een filosoof. Bijvoorbeeld deze: Mag je en kan je fouten maken in de zorg? met filosoof Aristoteles als leidraad. Sophie is in staat om op respectvolle wijze lastige onderwerpen bespreekbaar te maken. Hierbij combineert zij technieken van het gespreksleiderschap (zoals moreel beraad) met inhoudelijke inbreng vanuit haar achtergrond. In de evaluatie van een raad van toezicht leidt deze combinatie tot uitdagende (existentiële) vragen en gesprekken en het vormgeven van mogelijke praktijkbestendige oplossingsrichtingen. In het bijzonder bij een koerswijziging, organisatieherinrichting, herijking van de rolvulling als raad van toezicht of verschil van inzicht tussen de bestuurder en/of toezichthouders begeleidt Sophie richting een goede weg voorwaarts.

Sophie begeleidt ook bij het ontwikkelen van een visie op toezicht en bij het ontwikkelen en evalueren van governance-stukken zoals statuten, reglementen en informatieprotocollen.

DOCENTEN

De evaluatie wordt begeleid door Sophie Bijloos. Sophie raadt ook aan collega Crista Vonkeman, tevens ingeschreven bij het evaluatorennetwerk van de NVTZ.

NIVEAU

Het traject gaat uit van getrainde professionals en zit dus in de hoogste klassen van de taxonomie van Bloom (niet zozeer onthouden, begrijpen en toepassen, maar vooral analyseren, evalueren en creëren) en een niveau van NLQF7 wat betekent masterniveau met een hoge mate van zelfstandigheid en verantwoordelijkheid.



DUUR

De evaluatie bevat een gedeelte voorbereiding, één à twee bijeenkomsten en een nabespreking. Het geheel duurt gemiddeld één à twee maanden.

DOELSTELLING

De doelstelling wordt in een eerste bespreking in kaart gebracht. Doelen die in meer of mindere mate een rol zouden kunnen spelen, zijn: op respectvolle wijze lastige onderwerpen bespreekbaar maken, vergroten van de instrumentenbox van de raad van toezicht, het goede gesprek tussen bestuur en raad van toezicht tot stand brengen, toetsen van het voldoen aan de betreffende governancecode en wetgeving en het inzichtelijk maken van mogelijke blinde vlekken.

DOELGROEP

Raden van toezicht in het maatschappelijke domein (zorg, welzijn, onderwijs, kinderopvang, ...).

AANVANGSNIVEAU

Er is geen verplicht aanvangsniveau. Verondersteld wordt WO- werk en denkniveau.

KOSTEN

Het tarief voor een evaluatie is 900 euro per dagdeel exclusief BTW en reiskosten.

Toelichting: afhankelijk van de omvang van de evaluatie kan het tarief worden bepaald. Voor een gemiddelde evaluatie met voorbereiding is het totaal tarief tussen de 4.000 euro en 6.000 euro exclusief BTW.

Governance kompas is een CRKBO geregistreerde instelling, wat betekent dat dit traject vrijgesteld van BTW kan worden aangeboden.

VRIJSTELLINGENBELEID

Aangezien het programma maatwerk is, worden in een startgesprek de bekwaamheden en ontwikkelpunten in kaart gebracht. Er zijn dus geen vrijstellingen.

STUDIEBELASTING UREN PER WEEK

De toezichthouder wordt gevraagd de eigen statuten, reglementen en bijvoorbeeld toezichtvisie nog eens goed door te lezen. Daarnaast kan er een vragenlijst worden gestuurd vooraf en een interview worden gehouden. De totale voorbereiding voor een toezichthouder zal gemiddeld rond de twee tot vier uur liggen.

VOORWAARDEN STUDIEOVEREENKOMST

De voorwaarden waaronder wordt ingeschreven staan vermeld in de algemene voorwaarden, te raadplegen op de website. Aangezien het traject maatwerk is, worden in een studieovereenkomst nadere afspraken gemaakt over onder meer de kosten en inhoud van het traject.

STUDIEMATERIAAL

(zelf aan te schaffen)

Afhankelijk van het gesprek kunnen er aanbevelingen worden gedaan voor verdieping. Dit is echter geen verplichting. In principe is er dus geen studiemateriaal.

TE BEHALEN KWALIFICATIES/INTERNE/ EXTERNE EXAMENS WAARVOOR WORDT OPGELEID/EINDTOETSEN/ BEVOEGDHEID/CIVIEL EFFECT

Dit traject leidt niet tot civiel effect of bevoegdheden. Er is geen eindtoets. De deelnemer ontvangt wel een certificaat van deelname.

MOREEL BERAAD

MAATWERK: IN EEN EIGEN GROEP



INHOUD

Op zoek naar een andere, verdiepende, manier om de jaarlijkse RvT evaluatie, het gesprek met de managers, de OR of CR of tussen bestuur en raad van toezicht vorm te geven? Moreel beraad is hiervoor zeer geschikt. Lees meer over het aanbod. Reflecteren op het morele handelingskader (opvattingen over wat de goede uitkomsten, goede werkwijzen en goede motieven zijn) is voor bestuurders en toezichthouders net zo goed van belang als voor zorgprofessionals. Dit kan gezamenlijk met zorgverleners en/of binnen de bestuurskamer, tussen bestuurder en toezichthouders of gescheiden plaatsvinden. Het is ook een manier om eens een ander gesprek met de OR of CR te voeren. Deze manier van reflecteren biedt verdieping, en is bovendien nuttig ter voorbereiding op beleidsplannen, implementatie van nieuwe wetgeving, als onderdeel van de jaarlijkse evaluatie en om elkaar beter te leren kennen. Graag begeleidt Sophie Bijloos dit proces vanuit haar expertise. Maatwerk is uiteraard mogelijk.

DOCENTEN

Sophie Bijloos begeleidt het moreel beraad en zet hier eventueel extra begeleiding bij in afhankelijk van de omvang van de groep.

NIVEAU

Het traject gaat uit van getrainde professionals en zit dus in de hoogste klassen van de taxonomie van Bloom (niet zozeer onthouden, begrijpen en toepassen, maar vooral analyseren, evalueren en creëren) en een niveau van NLQF7 wat betekent masterniveau met een hoge mate van zelfstandigheid en verantwoordelijkheid.



DUUR

Het kan gaan om een eenmalige begeleiding of een langduriger traject van bijvoorbeeld een jaar.

DOELSTELLING

Moreel beraad biedt inzicht in de morele grondslagen voor het handelen van jezelf en je collega's en leert deze te onderzoeken en in twijfel te trekken. Dit zorgt onder meer voor beter onderbouwde, meer consistente beslissingen en draagt bij aan draagvlak hiervoor.

DOELGROEP

Moreel beraad kan op vele plekken worden ingezet.

AANVANGSNIVEAU

Iedereen die met morele dilemma's werkt, kan deelnemen. Verondersteld wordt WO- werk en denkniveau.

KOSTEN

Een sessie moreel beraad met een voorgesprek van een uur met de organisatie kost 1.200 euro, exclusief BTW en studiemateriaal en inclusief locatiekosten en catering.

Governance kompas is een CRKBO geregistreerde instelling, wat betekent dat dit traject vrijgesteld van BTW kan worden aangeboden.

VRIJSTELLINGENBELEID

Aangezien het programma maatwerk is, worden in een startgesprek de bekwaamheden en ontwikkelpunten in kaart gebracht. Er zijn dus geen vrijstellingen.

STUDIEBELASTING UREN PER WEEK

Ter voorbereiding op het moreel beraad wordt een mini online collega morele besluitvorming gegeven. Dit college duurt 15 minuten.

VOORWAARDEN STUDIOVEREENKOMST

De voorwaarden waaronder wordt ingeschreven staan vermeld in de algemene voorwaarden, te raadplegen op de website. Aangezien het traject maatwerk is, worden in een studieovereenkomst nadere afspraken gemaakt over onder meer de kosten en inhoud van het traject.

STUDIEMATERIAAL

(aan te schaffen)

Er is geen verplicht studiemateriaal. Aanbevolen om aan te schaffen:

- Tronto, Moral boundaries: a political argument for an ethic of care, 1993.
- Moor, Tussen de regels: een esthetische beschouwing over geweld van organisatie, 2017.

TE BEHALEN KWALIFICATIES/INTERNE/ EXTERNE EXAMENS WAARVOOR WORDT OPGELEID/EINDTOETSEN/ BEVOEGDHEID/CIVIEL EFFECT

Dit traject leidt niet tot civiel effect of bevoegdheden. Er is geen eindtoets. De deelnemer ontvangt wel een certificaat van deelname.

INTERVISIE- BEGELEIDING

MAATWERK: IN EEN EIGEN GROEP



INHOUD

Op zoek naar een boost voor je intervisiegroep? Sophie Bijloos heeft de ethische dialoog ontwikkeld als methodiek voor intervisiebegeleiding.

- Ethische gesprekstechnieken. Doel: vaardigheden leren om bij besluiten te werken naar morele overeenstemming met betrokkenen
- Moreel beraad. Doel: consensus bereiken met de intervisiegroep over een beste route om een gedeeld dilemma op te lossen.
- Ethische dialoog. Doel: bij een gedeeld dilemma leren om de eigen morele afweging te doorgronden in dialoog met elkaar.
- Filosofische verdieping. Doel: verbreden van mogelijkheden door verschillende denkkaders te bespreken bij het oplossen van dilemma's.
- Gespreksbegeleiding.

Wil je meer weten? Bel of mail Sophie om te bespreken welke methode voor jouw intervisie het meest geschikt is.

DOCENTEN

Sophie Bijloos begeleidt de intervisie en zet hier eventueel extra begeleiding bij in afhankelijk van de omvang van de groep.

NIVEAU

Het traject gaat uit van getrainde professionals en zit dus in de hoogste klassen van de taxonomie van Bloom (niet zozeer onthouden, begrijpen en toepassen, maar vooral analyseren, evalueren en creëren) en een niveau van NLQF7 wat betekent masterniveau met een hoge mate van zelfstandigheid en verantwoordelijkheid.



DUUR

Het kan gaan om een eenmalige begeleiding of een langduriger traject van bijvoorbeeld een jaar.

DOELSTELLING

Een ander gesprek met elkaar voeren en inzicht krijgen in elkaars drijfveren en afwegingen.

DOELGROEP

Bestuurders in het maatschappelijk domein.

AANVANGSNIVEAU

Er is geen verplicht aanvangsniveau. Verondersteld wordt WO- werk en denkniveau.

KOSTEN

Een sessie intervisiebegeleiding met een voorgesprek van een uur met de organisatie kost 1.200 euro, exclusief BTW en studiemateriaal en inclusief locatiekosten en catering.

Governance kompas is een CRKBO geregistreerde instelling, wat betekent dat dit traject vrijgesteld van BTW kan worden aangeboden.

VRIJSTELLINGENBELEID

Aangezien het programma maatwerk is, worden in een startgesprek de bekwaamheden en ontwikkelpunten in kaart gebracht. Er zijn dus geen vrijstellingen.

STUDIEBELASTING UREN PER WEEK

Voor intervisie is het van belang dat de deelnemers nadenken over hun vraag/casuïstiek. Dit is per sessie een voorbereiding van maximaal 3 uur.

VOORWAARDEN STUDIEOVEREENKOMST

De voorwaarden waaronder wordt ingeschreven staan vermeld in de algemene voorwaarden, te raadplegen op de website. Aangezien het traject maatwerk is, worden in een studieovereenkomst nadere afspraken gemaakt over onder meer de kosten en inhoud van het traject.

STUDIEMATERIAAL

Er is geen studiemateriaal voor deze begeleiding.

TE BEHALEN KWALIFICATIES/INTERNE/ EXTERNE EXAMENS WAARVOOR WORDT OPGELEID/EINDTOETSEN/ BEVOEGDHEID/CIVIEL EFFECT

Dit traject leidt niet tot civiel effect of bevoegdheden. Er is geen eindtoets. De deelnemer ontvangt wel een certificaat van deelname.

ETHIEK VAN HET MANAGEMENT

MAATWERK: IN EEN EIGEN GROEP



INHOUD

Met de Erasmus Universiteit is een dag ethiek en de ethische aspecten van (verander) management in ontwikkeling als onderdeel van de MHBA. Dit gaat om het stilstaan bij de vraag hoe morele besluitvorming plaats kan vinden en hoe je daar naar kunt kijken vanuit het grotere kader vanuit de filosofie. Dit valt in de module verandermanagement, om niet alleen te bespreken of we de dingen goed doen, maar ook of we nog de goede dingen doen. Ethiek van het management is ook als maatwerktraject af te nemen.

DOCENTEN

Sophie Bijloos is docent en zet hier eventueel extra begeleiding bij in afhankelijk van de omvang van de groep.

NIVEAU

Het traject gaat uit van getrainde professionals en zit dus in de hoogste klassen van de taxonomie van Bloom (niet zozeer onthouden, begrijpen en toepassen, maar vooral analyseren, evalueren en creëren) en een niveau van NLQF7 wat betekent masterniveau met een hoge mate van zelfstandigheid en verantwoordelijkheid.



DUUR

Het kan gaan om een eenmalige sessie (een proeverij) of een langduriger traject van bijvoorbeeld een jaar met vier sessies en oefenruimte tussendoor.

DOELSTELLING

Een ander gesprek met elkaar voeren en inzicht krijgen in het eigen morele kompas.

DOELGROEP

Bestuurders en managers in het maatschappelijk domein.

AANVANGSNIVEAU

Er is geen verplicht aanvangsniveau. Verondersteld wordt WO- werk en denkniveau.

KOSTEN

Deelname aan een proeverij (1 hele dag) kost 850 euro per deelnemer, exclusief BTW en studiemateriaal en inclusief locatiekosten en catering. Deze proeverij heeft een minimum aantal deelnemers van 4. In overleg worden de kosten van het maatwerkprogramma bepaald met de kosten van de proeverij als uitgangspunt.

Governance kompas is een CRKBO geregistreerde instelling, wat betekent dat dit traject vrijgesteld van BTW kan worden aangeboden.

VRIJSTELLINGENBELEID

Aangezien het programma maatwerk is, worden in een startgesprek de bekwaamheden en ontwikkelpunten in kaart gebracht. Er zijn dus geen vrijstellingen.

STUDIEBELASTING UREN PER WEEK

Dit is afhankelijk van het traject en er is per sessie een voorbereiding van maximaal 8 uur nodig.

VOORWAARDEN STUDIOVEREENKOMST

De voorwaarden waaronder wordt ingeschreven staan vermeld in de algemene voorwaarden, te raadplegen op de website. Aangezien het traject maatwerk is, worden in een studieovereenkomst nadere afspraken gemaakt over onder meer de kosten en inhoud van het traject.

STUDIEMATERIAAL

Er is geen verplicht studiemateriaal. Aanbevolen om aan te schaffen:

- Tronto, Moral boundaries: a political argument for an ethic of care, 1993.
- Moor, Tussen de regels: een esthetische beschouwing over geweld van organisatie, 2017.

TE BEHALEN KWALIFICATIES/INTERNE/ EXTERNE EXAMENS WAARVOOR WORDT OPGELEID/EINDTOETSEN/ BEVOEGDHEID/CIVIEL EFFECT

Dit traject leidt niet tot civiel effect of bevoegdheden. Er is geen eindtoets. De deelnemer ontvangt wel een certificaat van deelname.

TEAM- BEGELEIDING

MAATWERK: IN EEN EIGEN GROEP



INHOUD

Maatwerkprogramma's voor teambegeleiding in het maatschappelijk domein zijn mogelijk. Denk aan het samen nadenken over het bespreekbaar maken van waar het schuurt, afspraken maken hoe je met elkaar wilt samenwerken en komen tot een visie op samenwerking.

DOCENTEN

Sophie Bijloos is docent en zet hier eventueel extra begeleiding bij in afhankelijk van de omvang van de groep.

NIVEAU

Het traject gaat uit van getrainde professionals en zit dus in de hoogste klassen van de taxonomie van Bloom (niet zozeer onthouden, begrijpen en toepassen, maar vooral analyseren, evalueren en creëren) en een niveau van NLQF7 wat betekent masterniveau met een hoge mate van zelfstandigheid en verantwoordelijkheid.



DUUR

Het kan gaan om een eenmalige sessie of twee of drie, in overleg.

DOELSTELLING

Een ander gesprek met elkaar voeren en samen meer impact maken.

DOELGROEP

Teams in het maatschappelijk domein.

AANVANGSNIVEAU

Er is geen verplicht aanvangsniveau.

KOSTEN

Een dagdeel teambegeleiding met een voorgesprek van een uur met de organisatie, een vragenlijst aan de deelnemers ter voorbereiding en een maatwerkprogramma kost 2.400 euro, exclusief BTW en reiskosten en studiemateriaal en inclusief locatiekosten en catering. Governance kompas is een [CRKBO](#) geregistreerde instelling, wat betekent dat dit traject vrijgesteld van BTW kan worden aangeboden.

VRIJSTELLINGENBELEID

Er zijn geen vrijstellingen.

STUDIEBELASTING UREN PER WEEK

De deelnemers ontvangen een aantal vragen ter voorbereiding. Invultijd is ongeveer een half uur.

VOORWAARDEN STUDIOVEREENKOMST

De voorwaarden waaronder wordt ingeschreven staan vermeld in de algemene voorwaarden, te raadplegen op de website. Aangezien het traject maatwerk is, worden in een studieovereenkomst nadere afspraken gemaakt over onder meer de kosten en inhoud van het traject.

STUDIEMATERIAAL

Er is geen verplicht studiemateriaal.

TE BEHALEN KWALIFICATIES/INTERNE/ EXTERNE EXAMENS WAARVOOR WORDT OPGELEID/EINDTOETSEN/ BEVOEGDHEID/CIVIEL EFFECT

Dit traject leidt niet tot civiel effect of bevoegdheden. Er is geen eindtoets. De deelnemer ontvangt wel een certificaat van deelname

BIJLAGEN

KLACHTENPROCEDURE



AANMELDFORMULIER





Governance kompas B.V.

Sophie Bijloos

Tel. 030-2378090

sbijloos@governancekompas.nl

www.governancekompas.nl

